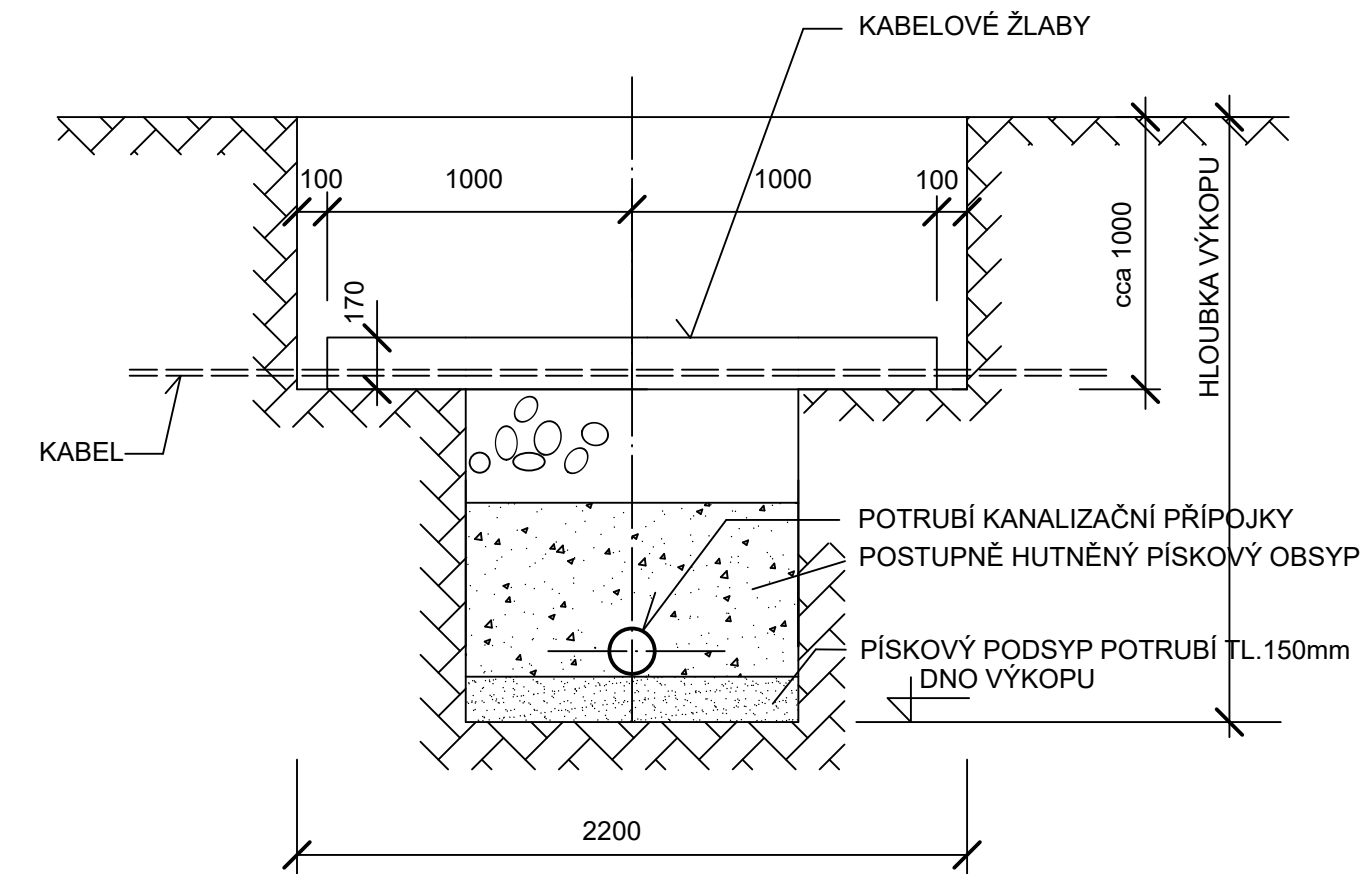


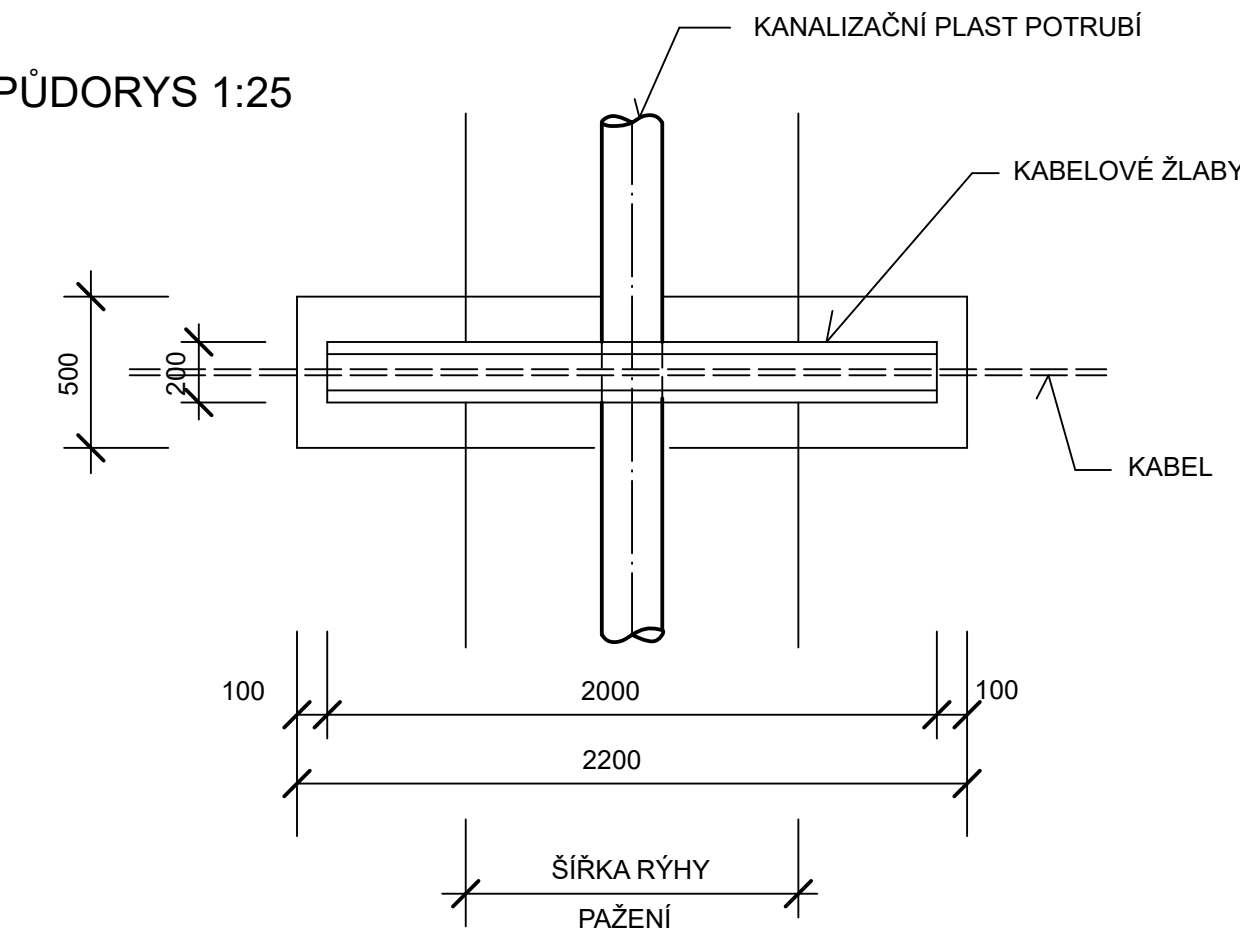
KANALIZACE LIPNÍK NAD BEČVOU VII-TRNÁVKA

VZOR KŘÍŽENÍ KANALIZAČNÍ PŘÍPOJKY SE SDĚLOVACÍM A SILOVÝM KABELEM

PŘÍČNÝ ŘEZ 1:25

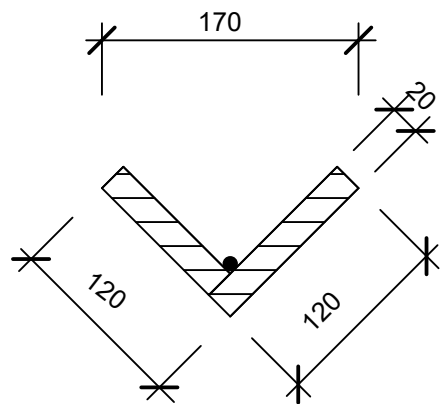


PŮDORYS 1:25

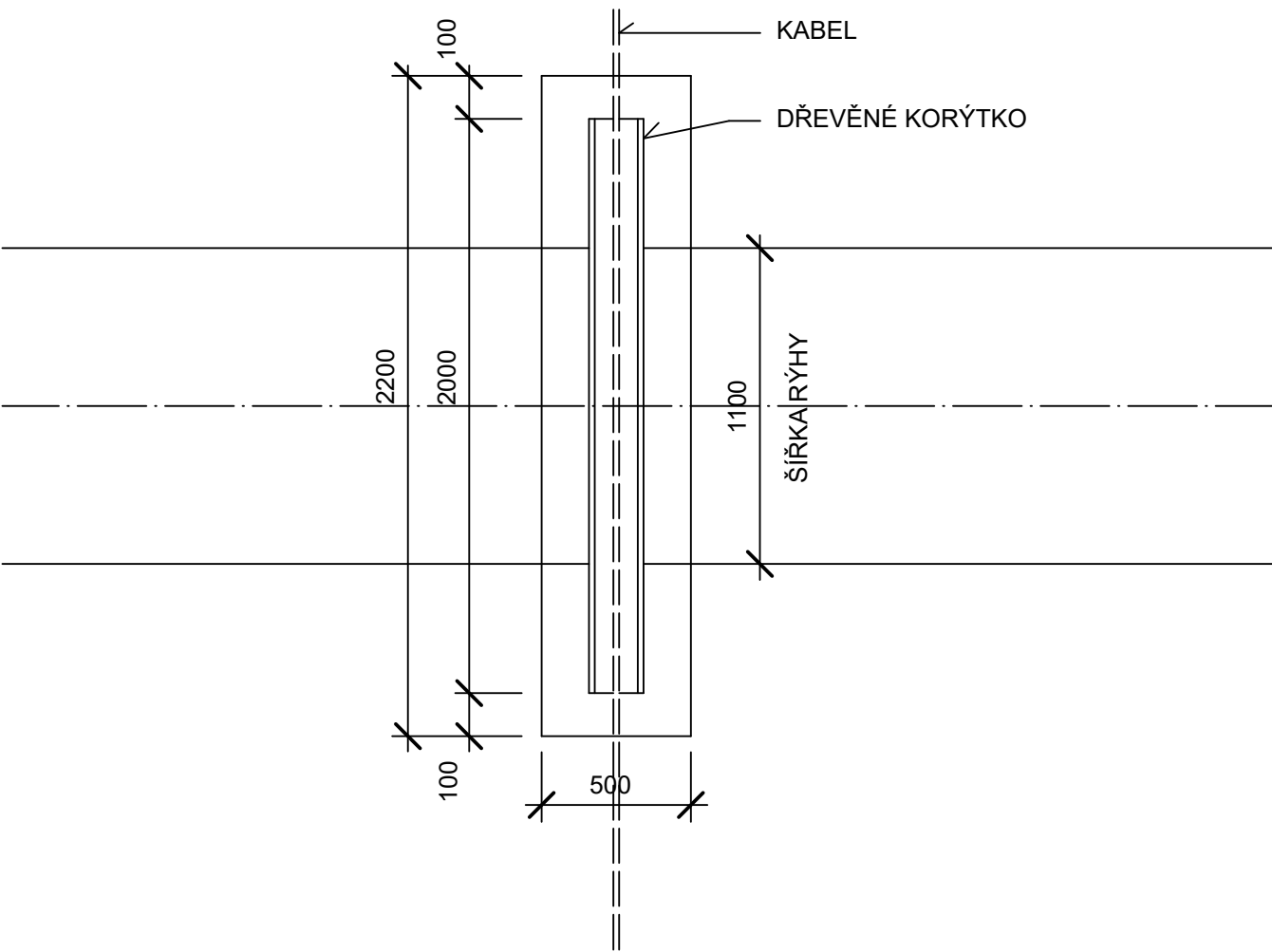


ULOŽENÍ KABELU PO DOBU STAVBY

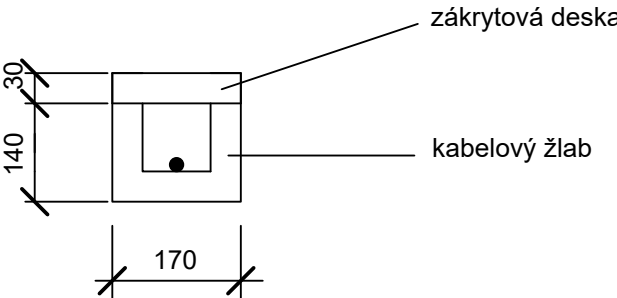
PŘÍČNÝ ŘEZ 1:5



PŮDORYS 1:25

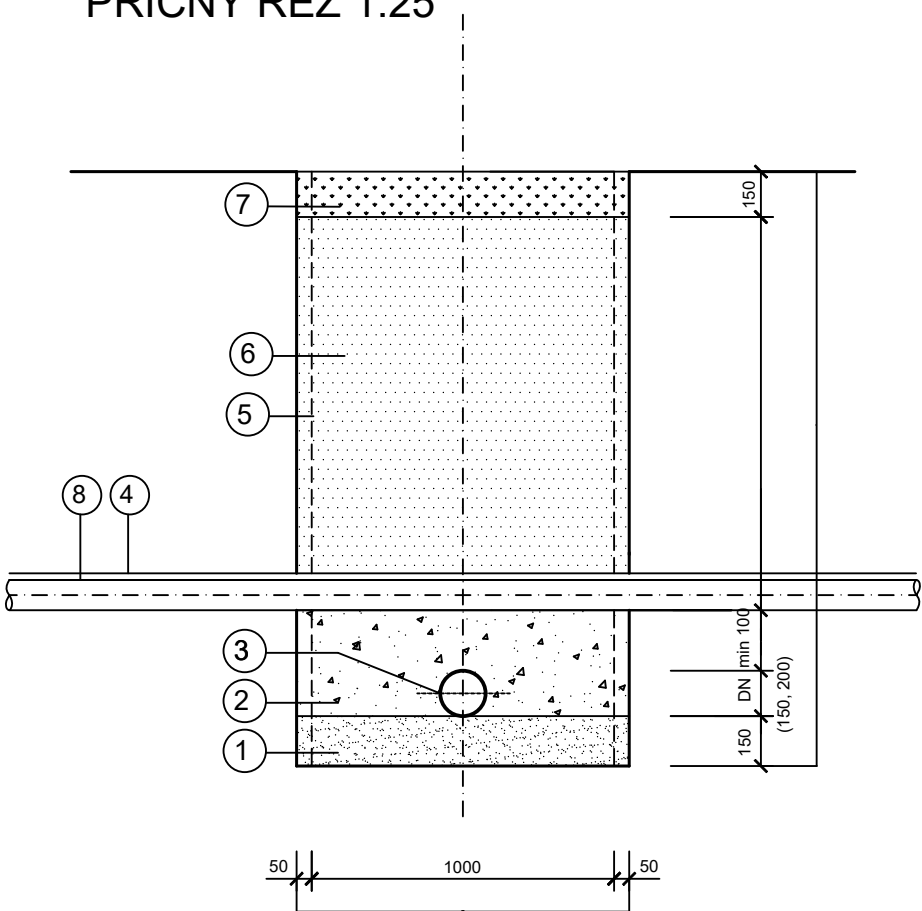


SKLOPENÝ ŘEZ KABELOVÉHO ŽLABU

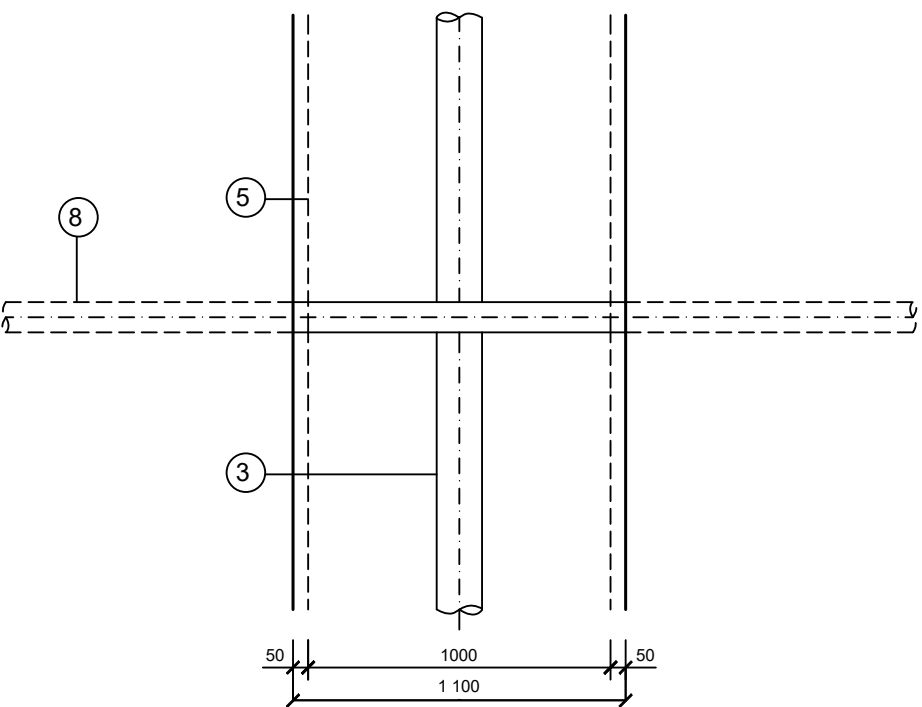


VZOR KŘÍŽENÍ KANALIZAČNÍ PŘÍPOJKY S VODOVODEM

PŘÍČNÝ ŘEZ 1:25



PŮDORYS 1:25



POPIS:

- 1 PÍSKOVÝ PODSYP POTRUBÍ
- 2 POSTUPNĚ HUTNĚNÝ PÍSKOVÝ OBSYP
- 3 KANALIZAČNÍ POTRUBÍ PP DN 150, DN 200
- 4 VÝSTRAŽNÁ FÓLIE BÍLÁ
- 5 PŘÍLOŽNÉ PAŽENÍ DLE POTŘEBY
- 6 ZÁSYP RÝHY VYTŘÍDENOU ZEMINOU, KAMENIVEM DRCENÝM JEMNÝM
- 7 UVEDENÍ TERÉNU DO PŮVODNÍHO STAVU
- 8 VODOVODNÍ POTRUBÍ PE + MĚDĚNÝ VODIČ CY 6mm²
- H HLOUBKA VÝKOPU

Revize			
Revizi provedl			
Datum revize			
PROJEKTY VODAM s.r.o. Galašova 158, 753 01 Hranice tel.: 581 607 107, ISDS: zdau7fz E-mail: vodam@vodam.cz www.vodam.cz			
HIP		ING. STANISLAV JURÁN	
ZODPOVĚDNÝ PROJEKTANT		FILIP BERÁNEK	
VYPRACOVAL		BC. JIŘÍ KÁLAL, JAKUB PLOC	
TECHNICKÁ KONTROLA		ING. JARMILA KITZBERGEROVÁ	
ZADAVATEL		MĚSTO LIPNÍK NAD BEČVOU	
OKRES		PŘEROV	
KRAJ		OLOMOUCKÝ	
PROJEKT		KANALIZACE LIPNÍK NAD BEČVOU VII-TRNÁVKA	
OBJEKT		SO 03 - ODBOČKY SPLAŠKOVÉ KANALIZACE	
PŘÍLOHA		KŘÍŽENÍ STÁVAJÍCÍCH SÍTÍ	
DATUM		08/2022	
AUTORIZAČNÍ PODPIS		ZAK. ČÍSLO	
ARCH. ČÍSLO		04.266	
MĚŘÍTKO		1:25	
PARE		STUPEŇ	
DPS		ČÍSLO PŘÍLOHY	
D.3.6			